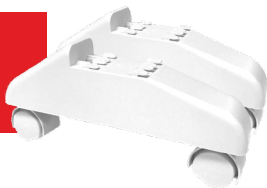


SPOT-D
kerekes lábak

További dokumentumok, letöltések
és videó útmutatók:

www.noirot.hu/termektamogatas

Szerelési és használati útmutató a Noirot fűtőpanelek kerekes lábaihoz. Felhívjuk figyelmét, hogy a termék csak és kizárólag a Noirot termékcsalád meghatározott típusaival kompatibilis!

SZERELÉSI ÚTMUTATÓ

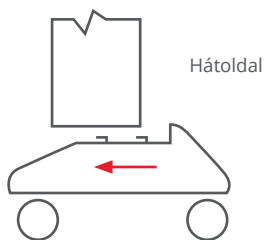
Rögzítse a két lábat a fűtőpanel alsó borító lapjára. Elhelyezésük a fűtőpanel két oldalsó szélétől egyenlő (megközelítőleg 6-6 cm) távolságra javasolt. Amennyiben az üzemeltetési hely geometriája megköveteli, úgy ettől a mérettől eltérhetünk, de ebben az esetben fokozott figyelmet fordítsunk a készülék stabilitásának megőrzésére.

A megfelelő rögzítést követően a lábak szélső pontjai 10-10 cm távolságra helyezkednek el a fűtőpanel síkjától.

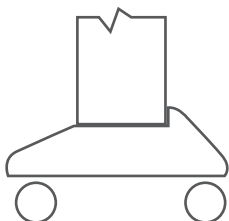
A lábak felhelyezését a fűtőpanel hátulja felől ütközésig előre tolva tegye meg (lásd 1. ábra), a rögzítést segítő csúsztató fülek a fűtőpanelhez képest a távolabbi oldalon legyenek. Ezt követően a csatlakozási pontra kattanásig nyomja be a kis fekete rögzítő elemet (lásd 2. ábra).

Felhívjuk figyelmét, hogy amint a lábak rögzítésre kerültek, azok utána a fekete rögzítőelemek sérülése nélkül nem levehetőek!

Amennyiben a lábakat nem használja a fűtőpanelhez, abban az esetben a fali rögzítés kötelező!

ÁBRA 1.

Kattanásig csúsztassa be a lábakat a 2. ábra szerint.

**ÁBRA 2.**

Íde helyezze a rögzítő klipszet, 4db rács maradjon el a szélektől.

